

THE POWER OF NEXT

Faites passer votre bureau au niveau supérieur avec un appareil compact et puissant qui peut répondre à vos besoins d'impression en couleur haute vitesse et de professionnelle.

- Imprimante multifonction A3 couleur
- Vitesse maximale de 65/65 ppm (N et B/ couleur, LTR)
- Résolution d'impression maximale de 4 800 x 2 400 ppp
- Prise en charge d'une multitude de supports



Appareil illustré avec des accessoires optionnels.



imageFORCE C7165

Netteté incroyable, efficacité redoutable et convivialité indéniable : le modèle imageFORCE C7165 lance la nouvelle ère de la technologie d'impression de Canon.



DÉCOUVREZ L'AVANTAGE DE LA NOUVELLE GÉNÉRATION

La technologie d'imprimante multifonction avancée de Canon est conçue pour permettre à votre entreprise d'exceller grâce à une qualité d'impression exceptionnelle, à une polyvalence incroyable et à des fonctions de sécurité robustes. Produisant des documents d'une grande netteté et des images aux couleurs vives, le modèle imageFORCE C7165 simplifie les flux de documents, améliore la productivité au bureau, garde à l'interne les petites tâches d'impression de professionnelle et appuie les efforts de durabilité, le tout en offrant une solution fiable, compacte et conviviale qui peut s'adapter aux besoins en évolution de nombreuses industries.

Enseignement
(primaire, secondaire et postsecondaire)

Santé

Services de marketing

Droit

Petites et moyennes entreprises en pleine croissance

Agences de création

Ces environnements et beaucoup d'autres peuvent tirer parti de la taille compacte et des puissantes capacités du modèle imageFORCE C7165.

IMPRIMEZ MIEUX. FAITES-EN PLUS. GARDEZ UNE LONGUEUR D'AVANCE.

Repoussez les limites du possible. L'imprimante multifonction **imageFORCE C7165** est conçue pour produire de grands volumes d'impressions d'une qualité époustouflante et des couleurs précises et uniformes de la première à la dernière page, et offrir une polyvalence avancée et un fonctionnement durable.

Produisez des résultats éclatants, nets et précis grâce à la technologie d'impression à DELO D² Exposure de Canon pour une clarté et une intensité exceptionnelles.

IMPRIMEZ MIEUX.

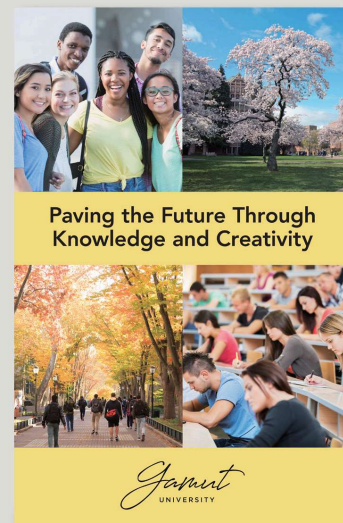
Chaque impression raconte une histoire. Avec la technologie avancée de Canon, votre histoire peut être racontée avec une clarté et une vivacité incroyables. Grâce à la précision ultranette de la technologie D² Exposure et des couleurs captivantes, les documents produits avec le modèle imageFORCE C7165 dépasseront toutes les attentes. Chaque impression fait progresser votre entreprise et lui permet de présenter du contenu exceptionnel et de se préparer pour l'avenir.

FAITES-EN PLUS.

Traitez facilement diverses tâches d'impression, simplifiez les flux de documents et augmentez la productivité d'impression grâce à des fonctions conviviales qui vous permettent de produire des impressions professionnelles à l'interne. Aujourd'hui, le monde évolue rapidement, et savoir s'adapter est essentiel. Le modèle imageFORCE C7165 polyvalent vous offre la souplesse nécessaire pour vous préparer à l'avenir et permettre à vos équipes de faire face aux défis d'impression avec aisance et efficacité.

GARDEZ UNE LONGUEUR D'AVANCE.

Soyez prêts pour les changements constants grâce à une solution d'impression fiable. La plateforme de micrologiciel unifiée (PMU) de Canon permet de mettre à jour le modèle imageFORCE C7165 régulièrement, pour ainsi profiter des capacités avancées, des nouvelles fonctionnalités et des fonctions de sécurité et garder l'appareil prêt à répondre aux demandes du quotidien. Grâce à la puissance de cette technologie, vous ne suivrez pas la danse, mais mènerez le bal.



DÉCHAÎNEZ VOTRE POTENTIEL CRÉATIF AVEC UNE PLATEFORME HAUTEMENT EFFICACE



PRÉCISION EXCEPTIONNELLE

Obtenez des résultats d'une clarté exceptionnelle grâce à notre technologie d'impression novatrice. Reproduisez les détails avec précision, qu'il s'agisse d'un rapport financier ou d'une brochure complexe. La technologie D² Exposure à DELO unique de Canon permet de produire des images d'une résolution de 4 800 x 2 400 ppp aux détails nets avec peu de variation de couleur pour optimiser le repérage des couleurs.

IMAGES ÉBLOUISSANTES

Si vous voulez que vos communications soient captivantes et inspirantes, la technologie de Canon peut vous aider à repousser les limites de l'expression visuelle. Des profils de couleurs pré-réglés peuvent être appliqués avec un simple bouton pour optimiser les résultats, peu importe qui lance l'impression. Des couleurs vives et des images hautement détaillées peuvent rendre votre matériel de marketing remarquable et vos présentations inoubliables.

POLYVALENCE SIMPLIFIÉE

Les capacités améliorées vous donnent la souplesse nécessaire pour relever tous les défis. Grâce à la prise en charge du papier couché, du papier long et des supports résistants à l'eau, vous pouvez facilement traiter une foule de tâches variées, simplifier les flux de documents et augmenter la productivité. De plus, la prise en charge de deux contrôleurs est offerte pour les environnements utilisant le contrôleur d'impression imagePASS fonctionnant sous Fiery en option et le contrôleur de série*. Ces solutions conviviales sont conçues pour vous permettre de produire facilement des impressions professionnelles à l'interne.

EFFICACITÉ REPENSÉE

Simplifiez les tâches complexes grâce à une solution d'impression intuitive. L'interface utilisateur simple est dotée de grandes icônes faciles à identifier qui sont classées par segment de couleur. De plus, le plateau multiformat est muni d'un capteur de support qui détecte le type de papier et ajuste automatiquement les réglages en conséquence.

FINITION SOIGNÉE

Obtenez d'incroyables résultats grâce à des options de finition avancées. Simplifiez les flux de documents et augmentez la productivité avec aisance grâce à une solution d'impression conviviale qui soutient vos activités à l'interne. Produisez des impressions de qualité professionnelle, des brochures nettes aux rapports soignés, à l'aide d'un assistant de finition étape par étape qui simplifie le paramétrage.



* Pour utiliser la configuration à deux contrôleurs, le contrôleur natif de l'appareil doit être connecté comme ligne principale.



CONNECTIVITÉ ÉLARGIE

Restez connecté grâce aux solutions infonuagiques en option. uniFLOW Online est une puissante solution infonuagique qui simplifie l'impression, la numérisation et la comptabilité pour les organisations de toutes tailles. Par son intégration parfaite aux appareils de Canon compatibles, elle peut améliorer la productivité grâce à l'impression mobile sécurisée, à la numérisation avancée et au suivi des coûts qui sont tous gérés sur une seule plateforme. Cette solution est conçue pour réduire le fardeau des TI et permettre davantage de flexibilité, ce qui en fait un outil essentiel pour les entreprises souhaitant optimiser leurs processus de gestion de l'impression. De plus, la solution Cloud Connector** de Canon vous permet de facilement imprimer et numériser des documents conjointement avec vos services de stockage infonuagique préférés, ce qui simplifie vos tâches quotidiennes et augmente votre efficacité.



FONCTIONS DE SÉCURITÉ ADAPTABLES

Le modèle imageFORCE C7165 offre un éventail de fonctions de sécurité assurant la confidentialité, l'accessibilité et la disponibilité de vos données. Afin d'assurer votre tranquillité d'esprit, ce modèle est compatible avec Trellix^{MC} Embedded Control, qui utilise une liste blanche pour vous protéger des cybermenaces. Vous ne savez pas par où commencer? Utilisez l'outil d'évaluation de l'environnement de sécurité pour recevoir des recommandations de réglages en fonction de l'environnement d'utilisation.



FIABILITÉ PRÉVISIBLE

Votre organisation a besoin d'une technologie fiable de haute qualité pour vous aider à assurer le bon fonctionnement de vos activités. Le modèle imageFORCE C7165 se démarque grâce à son cadre soudé antidesserrage, qui assure la solidité et la stabilité à long terme et offre une tranquillité d'esprit et un rendement constant à votre entreprise.



CARACTÉRISTIQUES ÉCOLOGIQUES

Le modèle imageFORCE C7165 est doté de caractéristiques qui vous permettent de réduire le gaspillage et la consommation d'énergie. Dans un souci de durabilité, Canon vise l'intégration de davantage de matériaux recyclés que les modèles précédents et utilise un emballage intérieur et extérieur en carton pour l'unité principale. Le modèle imageFORCE C7165 est certifié ENERGY STAR^{MD} et a une faible valeur TEC (consommation d'énergie typique).

** Non offerte au moment du lancement. Vérifiez la disponibilité.

Options de sortie interne



Plateau bidirectionnel interne M1

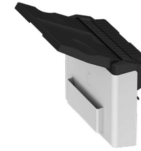
- Deux plateaux, capacité de 100 feuilles chacun



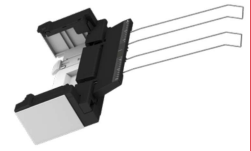
Module de finition interne N1

- Deux plateaux, capacité totale de 550 feuilles
- Agrafage au coin et double de 50 feuilles
- Options d'agrafage sans agrafe et sur demande

Options d'alimentation de papier long**



Plateau d'alimentation à papier long D1



Plateau d'alimentation à papier long B1

Options de finition



Module d'agrafage AB3

- Deux plateaux, capacité totale de 3 250 feuilles
- Agrafage au coin et double de 50 feuilles
- Options d'agrafage sans agrafe et sur demande



Module de finition de livrets A2 avec pliage en trois

- Deux plateaux, capacité totale de 3 250 feuilles
- Agrafage au coin et double de 65 feuilles
- Options d'agrafage sans agrafe et sur demande
- Finition de livrets de 20 feuilles
- Pliage en C intégré de 6 feuilles

Option de pliage



Module de pliage L1

- Pliage en Z

Option de contrôleur



imagePASS-T1

N.B. : De série, l'appareil prend en charge les pilotes d'impression UFR II/PCL/PS.



Options d'alimentation papier



Module d'alimentation à cassette AY1

- Deux cassettes de 550 feuilles
- Format maximal de 12 x 18 po
- Papier bond de 14 lb à papier couverture de 110 lb



Module d'alimentation à cassette grande capacité F1

- Capacité de 2 450 feuilles, papier LTR seulement
- Papier bond de 14 lb à papier couverture de 110 lb



Magasin de type V

- Espace de stockage



Boîtier à papier F2

- Capacité de 2 700 feuilles, papier LTR seulement
- Papier bond de 14 lb à papier couverture de 110 lb

** Non offert au moment du lancement. Vérifiez la disponibilité.

Consultez les spécifications et le configurateur sur le site Web de Canon pour en savoir plus sur les spécifications et les configurations prises en charge.

Technologie/type	Appareil multifonction A3 couleur à DELO
Fonctions de base	De série : Impression, copie, numérisation, envoi et stockage En option : Télécopie (jusqu'à 4 lignes)
Vitesse d'impression maximale (couleur/N et B)	65 ppm (LTR)
Vitesse de numérisation maximale (couleur/N et B, LTR, 300 ppp)	270/270 ipm
Mémoire	Mémoire vive de 6 Go
Disque SSD	De série : 256 Go En option : 1 To
Délai de première copie (LTR)	2,7 secondes (N et B) / 3,7 secondes (couleur) ou plus
Délai de réchauffement	Mode de démarrage rapide : Environ 4 secondes ¹ À partir du mode veille : 7 secondes ² À la mise sous tension : Environ 6 secondes ³
Résolution d'impression	4 800 x 2 400 ppp
Langages de description de page de série	UFR II, PCL 6/PCL5, Adobe ^{MD} PostScript ^{MD} 3 ^{MC}
Capacité de papier (papier bond de 20 lb, format LTR)	De série : 1 200 feuilles Maximale : 6 350 feuilles
Formats de supports pris en charge	Cassette supérieure : LTR, EXEC, STMT-R, enveloppes (COM10 n° 10, Monarch, DL et ISO-C5) et format personnalisé (3 7/8 x 5 7/8 po à 11 3/4 x 8 1/2 po) Cassette inférieure : 12 x 18 po, 11 x 17 po, LGL, LTR, LTR-R, EXEC, STMT, STMT-R, enveloppes (COM10 n° 10, Monarch, DL et ISO-C5) et format personnalisé (3 7/8 x 5 7/8 po à 12 x 18 po) Plateau multifomat : De série : 12 x 18 po, 11 x 17 po, LGL, LTR, LTR-R, EXEC, STMT, STMT-R, enveloppes (COM10 n° 10, Monarch, DL, ISO-C5), personnalisé/libre (3 7/8 x 5 1/2 po à 12 5/8 x 18 po) et papier long ² (3 7/8 x 18 po à 12 5/8 x 51 1/4 po)
Poids de supports pris en charge	Cassette supérieure : Papier bond de 14 lb à papier index de 140 lb (52 à 256 g/m ²) Cassette inférieure : Papier bond de 14 lb à papier couverture de 110 lb (52 à 300 g/m ²) Plateau multifomat : Papier bond de 14 lb à papier couverture de 110 lb (52 à 300 g/m ²) Recto verso : Papier bond de 14 lb à papier index de 140 lb (52 à 256 g/m ²)
Types de papier pris en charge	Cassette : Papier fin, ordinaire, recyclé, écologique, couleur, épais, bond, préperforé et à en-tête; transparents et enveloppes (nécessite l'alimenteur d'enveloppes de série) Plateau multifomat : Papier fin, ordinaire, recyclé, écologique, couleur, épais, bond, préperforé, à en-tête, couché, calque, à onglets et résistant à l'eau (synthétique); transparents, enveloppes et étiquettes
Alimentation électrique	110-127 V, 60 Hz, 12 A
Consommation d'énergie	Maximale : Environ 1 800 W En mode veille : Environ 0,5 W ⁵ Valeur TEC (consommation d'énergie typique) ⁶ : 0,71 kWh
Sécurité de l'appareil	Protection des données du disque SSD (cryptage des données du disque SSD [validation FIPS 140-3], verrouillage du disque SSD), réinitialisation du disque SSD de série, réinitialisation (purge des données conforme à la norme NIST SP 800-88), module de plateforme sécurisé (TPM 2.0), dissimulation du journal des tâches, protection de l'intégrité des logiciels de l'appareil multifonction (vérification du système au démarrage [norme NIST SP 800-193 sur la protection]), vérification de l'intégrité des logiciels de l'appareil multifonction et de la résilience du micrologiciel de la plateforme (récupération automatique du système [norme NIST SP 800-193 sur la récupération]), détection d'intrusions à l'exécution (Trellix Embedded Control), conformité aux exigences HCD-PP (critères communs; en instance de validation)
Norme environnementale	Homologation ENERGY STAR ^{MD}
Dimensions (l. x P. x H.)	28 1/2 x 28 1/2 x 36 7/8 po (723 x 722 x 937 mm) ⁷
Poids	Environ 253,5 lb (115 kg) ⁸
Principales fonctions de sécurité de série	Évaluation de l'environnement de sécurité Intégration aux systèmes SIEM Vérification du système au démarrage avec récupération automatique ⁹ Trellix Embedded Control ⁹ TPM 2.0 Cryptage des données du disque SSD (FIPS 140-3) Réinitialisation du disque SSD Attente forcée Impression sécurisée cryptée PDF crypté et signature numérique pour PDF IPSec SMB 3.0 TLS 1.3

¹ Délai de la mise sous tension de l'appareil jusqu'à ce que l'icône de copie s'affiche et s'active sur l'écran tactile.

² Délai de la sortie du mode veille de l'appareil jusqu'à ce qu'il soit prêt pour l'impression.

³ Délai de la mise sous tension de l'appareil jusqu'à ce qu'il soit prêt pour la copie (il ne s'agit pas de l'attente forcée).

⁴ Nécessite le plateau d'alimentation à papier long B1.

⁵ Certains paramètres ou certaines circonstances peuvent occasionner une consommation d'énergie supérieure à 0,5 W.

⁶ Selon la version 3.2 des spécifications ENERGY STAR pour l'équipement d'imagerie.

⁷ Comprend l'unité principale et l'alimenteur automatique de série.

⁸ Consommables compris.

⁹ Cette fonction est désactivée par défaut et doit être activée par l'utilisateur. Son activation a une incidence sur le délai de réchauffement.

N.B. : Pour voir la liste complète des fonctions de sécurité de série et en option, consultez la fiche de spécifications du produit.

QU'ALLEZ-VOUS CRÉER AVEC L'AVANTAGE DE LA NOUVELLE GÉNÉRATION?



Canon



CANON.CA/FR

En tant que partenaire ENERGY STAR, Canon Canada Inc. a obtenu la certification attestant que ce modèle répond aux critères d'ENERGY STAR en matière d'efficacité énergétique auprès d'un organisme autorisé par l'EPA. ENERGY STAR et la marque ENERGY STAR sont des marques déposées au Canada. Canon, imageFORCE, imagePASS, et le logo GENUINE sont des marques déposées ou des marques de commerce de Canon Inc. au Canada et peuvent aussi l'être dans d'autres pays. Les produits Canon offrent certaines fonctions de sécurité, mais de nombreux facteurs peuvent influencer sur la sécurité des appareils et des données. Canon ne peut garantir que l'emploi de ses fonctions et recommandations de sécurité prévient les problèmes en la matière. Les clients doivent faire preuve de diligence et consulter leur expert en sécurité pour déterminer les fonctions de sécurité à mettre en œuvre dans leur organisation. Aucune partie du présent document ne doit être interprétée comme un avis juridique ou un conseil réglementaire sur la conformité aux lois applicables. Le client doit consulter son conseiller juridique pour s'assurer que la solution offerte est conforme aux exigences réglementaires et légales. Certaines fonctions de sécurité peuvent nuire à la fonctionnalité et à la performance de l'appareil; il est recommandé de les mettre à l'essai dans l'environnement. Trellix et le logo Trellix sont des marques déposées ou des marques de commerce de Musarubra US LLC ou de ses filiales au Canada et dans d'autres pays. Tous les autres noms de produits et de marques de commerce mentionnés dans le présent document appartiennent à leur détenteur respectif. Toutes les images des impressions sont simulées. Les caractéristiques présentées dans ce document ne s'appliquent pas nécessairement à toutes les gammes ou à tous les produits, et il peut s'agir de fonctionnalités optionnelles. Veuillez consulter votre détaillant Canon autorisé pour en savoir plus. Produits illustrés avec des accessoires optionnels. Abonnement à un service infonuagique d'un tiers requis. Sous réserve des modalités du fournisseur de services infonuagiques tiers. uniFLOW est une marque déposée de NT-ware Systemprogrammierung GmbH. Canon Canada n'offre aucun service juridique ou conseil quant au respect des exigences réglementaires, y compris, mais sans s'y limiter, la Sarbanes-Oxley Act, la Health Insurance Portability and Accountability Act (HIPAA), la Gramm-Leach-Bliley Act (GLBA), la Check 21 Act et la USA Patriot Act. Chaque client doit consulter son conseiller juridique pour s'assurer que la solution offerte est conforme aux exigences réglementaires et légales. Les caractéristiques et la disponibilité des produits peuvent être modifiées sans préavis. Canon n'est pas responsable des erreurs typographiques.